



## TEATRO VICTORIA ESPINOSA

### FICHA TÉCNICA

teatros@icp.pr.gov

#### 1. UJIERES

Tenemos un equipo básico de ujieres que consiste en un(a) ujier mayor y 3 ujieres regulares. Se les pagará por hora, por un mínimo de 4 horas. Este servicio será pagado por el productor.

TARIFA UJIERES:

Ujieres mayores (1) 4 horas min. \$11.50 por hora

Ujieres regulares (3) 4 horas min. \$10.50 por hora

#### 2. LISTA EQUIPO DE LUCES TVE

- Consola ETC Express 24/48 canales
- Control remoto de enfoque ETC
- 7 “lekos” ETC 19º
- 7 “lekos” ETC 26º
- 7 “lekos” ETC 36º
- 7 “lekos” ETC 50º
- 30 Parneles ETC
- 8 Pares ETC
- 8 Irises
- 24 Lentes para pares

#### 3. LISTA EQUIPO DE SONIDO TVE

- Consola Digital Yamaha TF5:
  - Fader Configuration: 32+1 (Master) / Input Channels: 48(40 mono+2 stereo + 2 return)/
- Mixing Capacity Aux Buses: 20(8 mono + 6 stereo) / Input Channel functions: 8 DCA
- Groups / Inputs: 32 mic/line (XLR/TRS combo) + 2 stereo line (RCA pin)
- 8 “Belt packs” (Production intercom)
- 8 “Headsets” (Production intercom)
- 3 Sennheiser e845
- 1 Sennheiser e835
- 1 Shure SM58
- 1 Shure SM48



GOBIERNO DE PUERTO RICO  
INSTITUTO DE CULTURA PUERTORRIQUEÑA

- 1 Sennheiser e602
- 3 Sennheiser e604
- 1 Sennheiser e609
- 1MXL 600
- 2 Shure SM58 wireless
- 2 Shure ULX1 Wireless Body Pack
- 2 AKG C411L
- 2 Ultimate trípodes para bocinas
- 21 líneas XLR para micrófono
- 4 líneas Neutrik para bocinas/monitores 25'
- 4 líneas Neutrik para bocinas/monitores 50'
- 2 líneas Nuetrak para bocinas/monitotes 100'
- 2 cable snake de 12 salidas
- 13 stands para micrófonos
- 6 bases redondos (4 para micrófono (kick drum/bongó) 2 para instrumento de luz)
- 4 monitores Community MVP15
- 3 direct box
- 2 CD, Minidisc y Cassette Desk Tascam
- 1 DBX 480 Driver rack
- 1 DBX 480P Remote Power Driver rack
- 1 DBX 480R Driver rack Remote Management system
- 2 PreSonus 8 channel Compressors
- 1 Rane Mic/Line Mixer

## EQUIPO ADICIONAL TVE

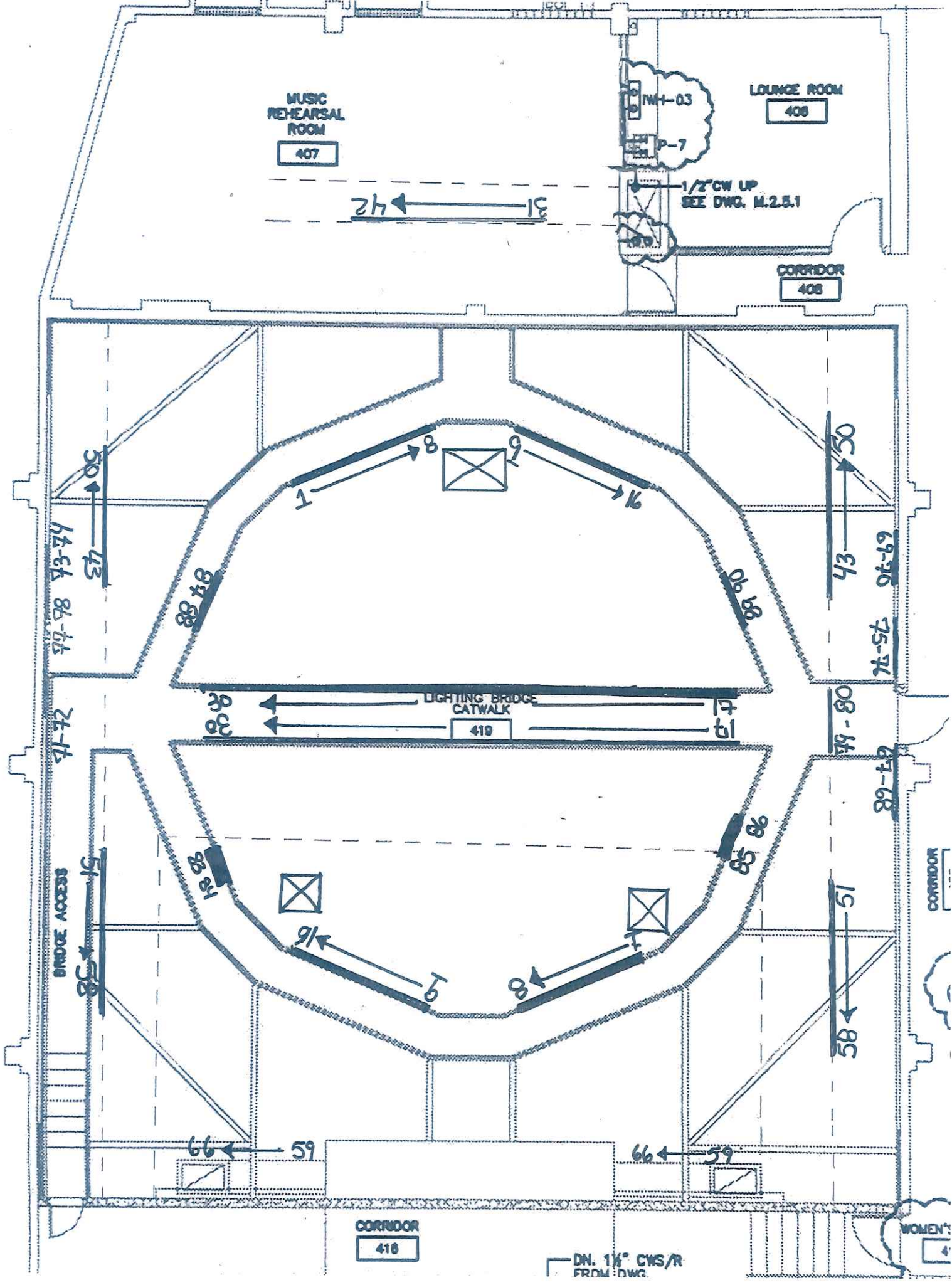
- 2 monitores LCD NORCENT con cámaras de circuito cerrado y “night vision” para el escenario.
- 4 monitores de piso.



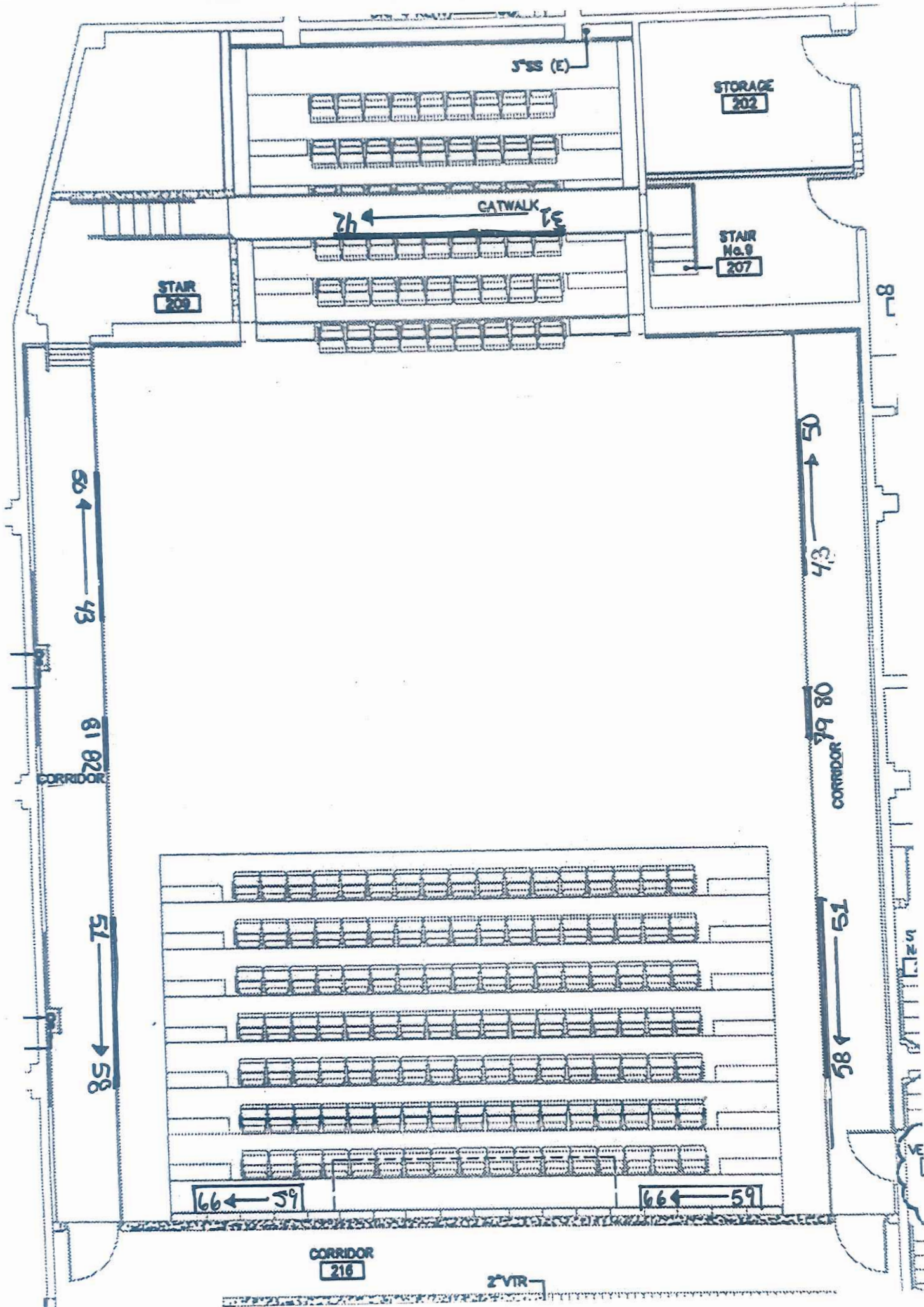
GOBIERNO DE PUERTO RICO  
INSTITUTO DE CULTURA PUERTORRIQUEÑA

# **PLANOS DE CANALES E** **INSTRUMENTOS** **LUMINÍCOS**

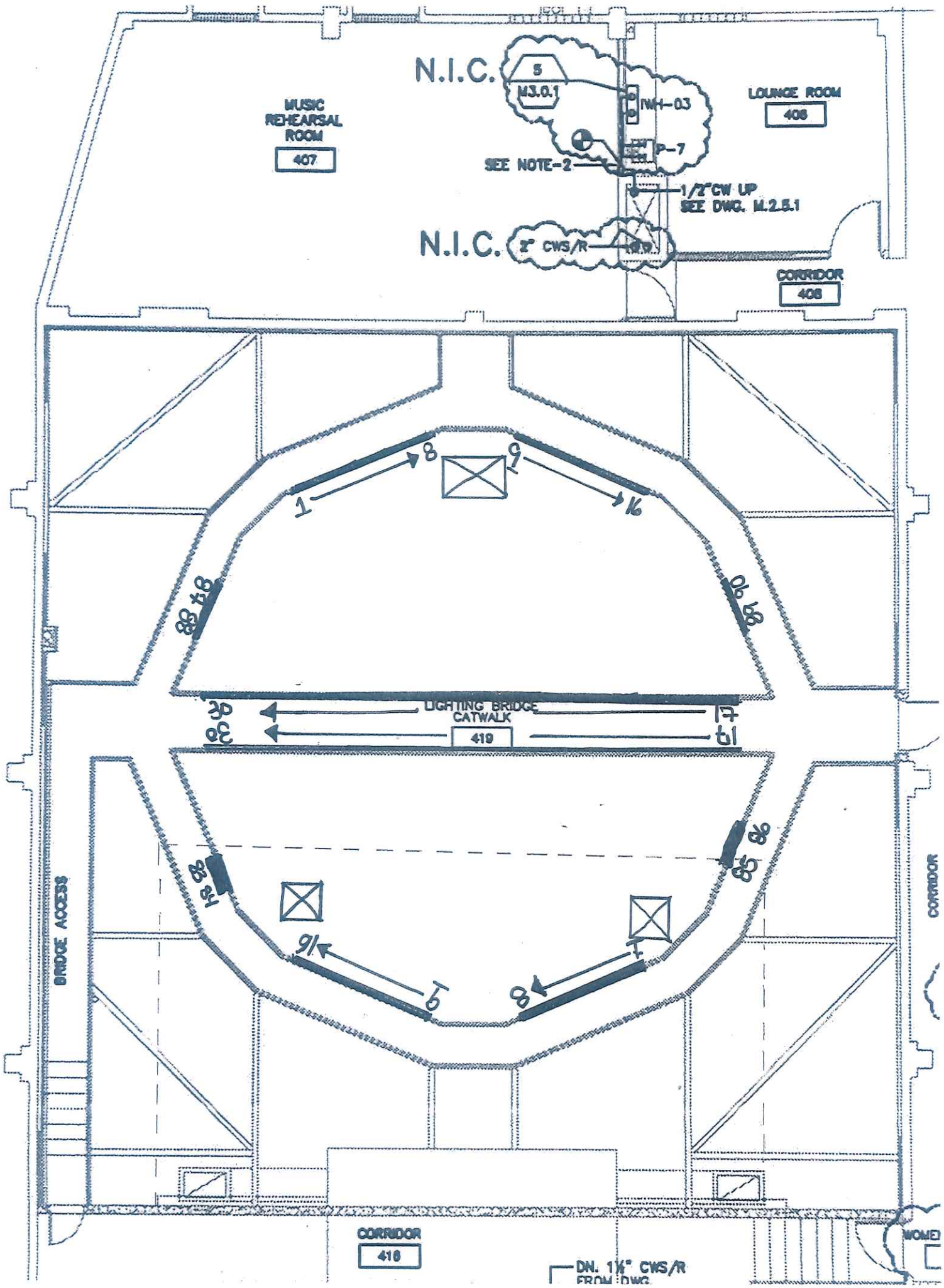
**TEATRO VICTORIA ESPINOSA**











N.I.C.

MUSIC REHEARSAL ROOM  
407

LOUNGE ROOM  
408

SEE NOTE-2

1/2" CW UP  
SEE DWG. M.2.5.1

N.I.C.

2" CWS/R

CORRIDOR  
408

LIGHTING BRIDGE  
CATWALK  
419

CORRIDOR  
418

DN. 1 1/4" CWS/R  
FROM DWG.

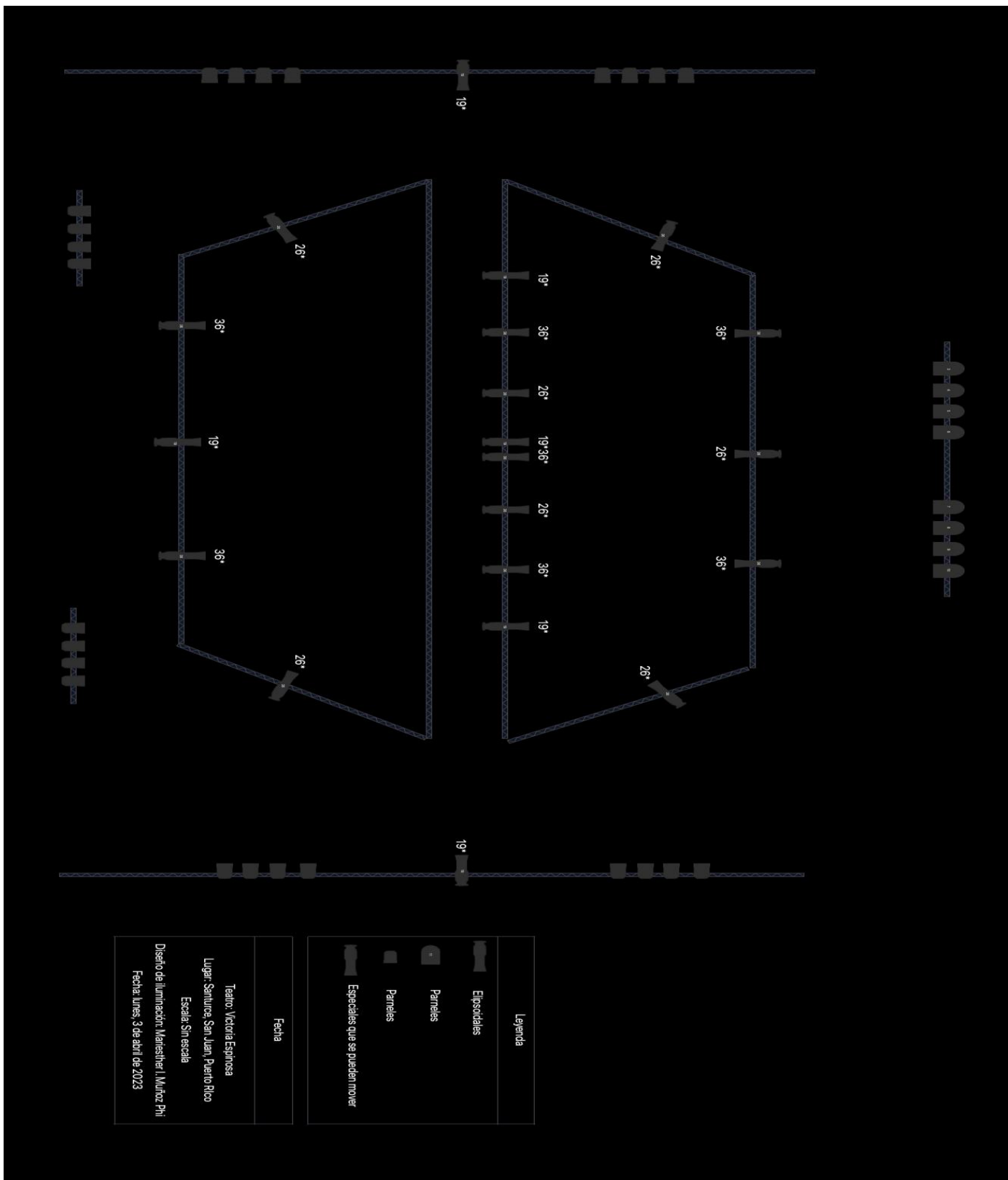
WOMEN

BRIDGE ACCESS

CORRIDOR



GOBIERNO DE PUERTO RICO  
INSTITUTO DE CULTURA PUERTORRIQUEÑA





GOBIERNO DE PUERTO RICO  
INSTITUTO DE CULTURA PUERTORRIQUEÑA

